



master™ PEOPLE PLATFORM

SICHERHEIT UND COMPLIANCE

EINFÜHRUNG

Bei der „**Master People Plattform**“ handelt es sich um eine Softwareplattform, auf der eine Reihe von Anwendungen, die es Anwendern ermöglichen, Mitarbeiter, Projektbeteiligte und Kandidaten zu bewerten, betrieben und verwaltet werden. Es ist eine Plattform für die Sammlung von Daten und die Durchführung von Analysen.

Die Plattform ist eine Cloud-basierte Softwarelösung (SaaS), die aus zwei Anwendungen besteht, auf die die Nutzer über einen modernen Browser sicher zugreifen können, und einer API für System-zu-System-Integrationen.

LOKALE ANFORDERUNGEN

Master People Plattform ist über einen Browser zugänglich und erfordert keine besondere lokale Infrastruktur, außer einem modernen Browser.

Wir bemühen uns, mit allen modernen Browsern nutzbar zu sein, unterstützen aber offiziell die neuesten Versionen der gängigsten Browser auf dem Markt.

Diese Browser sind auf den meisten Plattformen wie Windows, MacOS, Linux, iOS und Android verfügbar und auf Geräten wie Desktops, Tablets und Handys installiert.

Unterstützte Browser:

- + Chrome
- + Edge
- + Firefox
- + Safari

KOMMUNIKATION UND PORTS

Alle Zugriffe auf Anwendungen und API verwenden HTTPS für die Kommunikation. Um sicherzustellen, dass alle Dienste zugänglich sind, erlauben Sie bitte den Zugriff auf alle unsere sicheren Endpunkte über Port 443, TLS1.3.

- + <https://app.master-hr.com>
- + <https://api.master-hr.com>
- + <https://metisweb.master-online.com>



Master People Plattform - Für einfachere, schnellere und bessere HR-Entscheidungen

MASTER HUMAN RESOURCES CONSULTING GMBH
Personaldiagnostik und Potenzialanalysen
Leopold-Ungar-Platz 2 • 1190 Wien • Österreich
Telefon: +43 (676) 448 95 56
info@master-hr.at / www.master-hr.at

master™
VALUE PEOPLE



master™ PEOPLE PLATFORM

SICHERHEIT UND COMPLIANCE

LOGIN

Benutzer können sich bei der Master People Plattform mit Ihrer persönlichen E-Mail-Adresse anmelden. Wir unterstützen sowohl die Verwendung von lokal verwalteten Passwörtern in Kombination mit einem einmaligen Code für die 2-Faktor-Authentifizierung bei der Anmeldung, als auch die Integration zu externen vertrauenswürdigen Identitätsanbietern.

- + Master-Passwort + 2FA-Code
- + Microsoft (Azure AD, Microsoft365 & Office)
- + Google



Optional ist es möglich, benutzerdefiniertes SSO zu implementieren, basierend auf unserer Unterstützung für OpenID und OAuth 2.0.

BENACHRICHTIGUNGEN

Benutzer und Testteilnehmer werden über einen E-Mail-Dienst benachrichtigt. Der Versand von E-Mails erfolgt über einen Cloud-basierten Mailingdienst mit Whitelisting und Reputationspflege als Teil des Dienstes.

Die Absender-E-Mails lauten:

- + noreply@master-online.com
- + noreply@master-hr.com

Alle zugehörigen E-Mail-Adressen und Domänen sind DMARC-konform mit DKIM- und SPF-Abgleich.

AKTIVITÄTENPROTOKOLL

Alle Benutzeraktivitäten wie Anmeldung und Zugriff auf Daten werden in der Master People Plattform protokolliert. Alle Aktivitäten/Aktionen erzeugen ein Ereignis im Audit-Protokoll, auf das sowohl die betroffenen Benutzer als auch die lokalen Administratoren zugreifen können.

Die Ereignisse enthalten Datum und Uhrzeit der Aktion sowie die Art der Aktivität und relevante Verweise auf den betroffenen Datenkontext.

Ereignisse, die für die Rechnungsstellung relevant sind, werden in zusammengefasster Form zur Verfügung gestellt, um eine verbrauchsabhängige Rechnungsstellung zu ermöglichen.

Master People Plattform - Für einfachere, schnellere und bessere HR-Entscheidungen

MASTER HUMAN RESOURCES CONSULTING GMBH
Personaldiagnostik und Potenzialanalysen
Leopold-Ungar-Platz 2 • 1190 Wien • Österreich
Telefon: +43 (676) 448 95 56
info@master-hr.at / www.master-hr.at

master™
VALUE PEOPLE



master™ PEOPLE PLATFORM

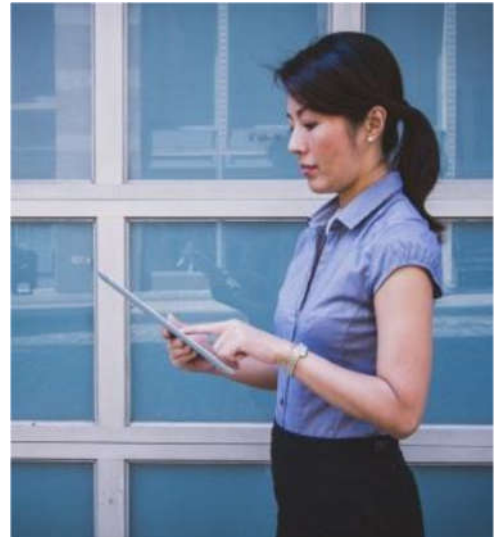
SICHERHEIT UND COMPLIANCE

VERSCHLÜSSELUNG UND DATEN

Die von der Master People Plattform verarbeiteten Daten werden auf drei Ebenen verschlüsselt:

- + Datenbank und Speicherung
- + Datentransport und Kommunikation
- + Anwendung und Code

Die Plattform verwendet verschiedene Speicher- und Datenbanktechnologien. Alle setzen die Verschlüsselung auf einer Ebene um. Das bedeutet, dass alle Datenbanken über eine Echtzeitverschlüsselung und -entschlüsselung von Daten, Backups und Transaktionsprotokollen verfügen, die den Standard AES256 verwenden. Die Verschlüsselungsschlüssel werden in Übereinstimmung mit der internen Sicherheitsrichtlinie verwaltet und rotiert. Der Root-Schlüssel ist durch einen internen Geheimspeicher geschützt.



Die gesamte Kommunikation zwischen unseren Diensten und Kunden ist durch ein 2048-Bit-Verschlüsselungszertifikat gesichert, das von GlobalSign an Master International A/S ausgestellt wurde. Die Verschlüsselung ist auf allen unseren Diensten implementiert und unterstützt HTTPS/TLS1.2+1.3 auf allen Domänen und Endpunkten, die von der Plattform verwendet werden.

Um die Integrität unserer Anwendung zu gewährleisten, verwenden wir für alle verteilten Anwendungen ein von GlobalSign ausgestelltes Code-Signing-Zertifikat. Diese digitale Signatur bewahrt die Integrität der Anwendung und stellt sicher, dass der Anwendungscode nach der Veröffentlichung nicht durch nicht genehmigte Änderungen verändert wird.

Master People Plattform - Für einfachere, schnellere und bessere HR-Entscheidungen

MASTER HUMAN RESOURCES CONSULTING GMBH
Personaldiagnostik und Potenzialanalysen
Leopold-Ungar-Platz 2 • 1190 Wien • Österreich
Telefon: +43 (676) 448 95 56
info@master-hr.at / www.master-hr.at

master™
VALUE PEOPLE



master™ PEOPLE PLATFORM

SICHERHEIT UND COMPLIANCE

MASSNAHMEN ZUR DATENSICHERHEIT

Die auf der Master People Plattform gespeicherten Daten werden durch "Privacy by Design" geschützt. Die Architektur implementiert eine Struktur, in der persönliche Daten getrennt von den Bewertungsergebnissen gespeichert werden. Durch die Trennung von personenbezogenen Daten und Bewertungsergebnissen auf zwei verschiedenen Datenbanksystemen mit getrennten Authentifizierungssystemen, haben wir es unmöglich gemacht, Daten miteinander zu verknüpfen ohne Zugang zu beiden Systemen zu haben.

Die gesammelten Bewertungsdaten werden im Bewertungsspeicher mit einem Schlüssel pseudonymisiert. Dieser Schlüssel wird zusammen mit den Personendaten in der Personendatenablage gespeichert. Um Beurteilungsergebnisse einer bestimmten Person zuzuordnen, benötigen Sie einen authentifizierten Zugriff auf beide Datenspeicher.

Diese Struktur erzwingt eine automatische Anonymisierung der Beurteilungsdaten, wenn die Personendaten zusammen mit dem Pseudonymisierungsschlüssel aus dem System gelöscht werden. Die Beziehung zwischen den Personendaten und der Beurteilung kann nicht wiederhergestellt werden, sobald der Schlüssel gelöscht ist.

COMPLIANCE

Sicherheit und Compliance sind für uns wichtig, um einen optimalen Datenschutz und eine optimale Verwaltung zu gewährleisten. Wir werden auditiert und führen laufend Audits und Risikobewertungen bei unseren Unterlieferanten durch.

Master International A/S

- ISAE 3000 Type II

Azure Hosting

- CSA STAR
- ISO 20000-1, 22301, 27001, 27017, 27018, 27701, 9001
- ENISA IAF
- EU Cloud CoC, EU GDPR, EU EN 301 549
- Germany C5 und IT-Grundschatz workbook
- Other: <https://docs.microsoft.com/en-us/azure/compliance/>

Master People Plattform - Für einfachere, schnellere und bessere HR-Entscheidungen

MASTER HUMAN RESOURCES CONSULTING GMBH

Personaldiagnostik und Potenzialanalysen
Leopold-Ungar-Platz 2 • 1190 Wien • Österreich
Telefon: +43 (676) 448 95 56
info@master-hr.at / www.master-hr.at

master™
VALUE PEOPLE